

### Wilo-DrainLift WS 400

#### Produktbeskrivning

Anslutningsklar pumpstation för mark. Levereras i standardutförande med lock som klarar gångtrafik. Komplet rörgarnityr försett med snabbkoppling över vattenytan för enkel installation och smidig service. Anslutning på tilloppet är DN 100. Tanken har en ytterdiameter på  $\varnothing 450$  mm och en effektiv volym på ca 20 liter. Standardhöjd är 1500 mm (kan mot förfrågan erhållas i för djup ner till 6 meter). Tillverkad av miljövänlig och återvinningsbar PP (Polypropylen). I leverans ingår anslutningstättningar.

#### Pump och automatik

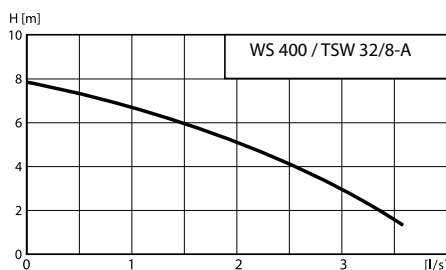
Ingående pump, Wilo-Drain TSW 32/8 A, är utrustad med en så kallad "twister-funktion", vilket innebär att ett virvelaggregat ser till att området kring pumpens inlopp hålls rent från partiklar och andra föroreningar. Detta ger en mer hygienisk och säker drift samt ökar pumpens livslängd avsevärt. Komplet automatik erhålls med nivåvipa påbyggd på pump. Pumpmotorn är utrustad med inbyggt motorskydd.



Wilo-DrainLift WS 400 lämpar sig utmärkt för dränering av speciellt utsatta områden för enfamiljs-hus, t.ex källarnedgångar och garagedfarter.

#### Pumpkurva

1~230 V



#### Motordata, vikt, artikel- och RSK-nummer

Beteckning Komplett anläggning	Art.nr	RSK	Tillförd effekt $P_1$ (kW)	Märkström 1~230 V (A)
WS 400 / TSW 32/8-A	2835189	588 70 46	0,5	2,2

Detaljerad beskrivning av ingående pump återfinns på respektive katalogsida.

#### Media

- Dräneringsvatten
- Regnvatten
- Avloppsvatten utan fekalier

Rådgör med WILO innan pumpning av annat media än ovanstående.

#### Produktfördelar

- Anslutningsklar pumpstation med rörgarnityr, pump och automatik
- Lock för gångtrafik medföljer i leverans
- Tillverkad av formstabil och miljövänligt material
- Kan erhållas i specialutförande
- Korrugerat utförande med rylor och väl tilltagen fotplatta håller tanken på plats

#### Användningsområden

- Uppsamling av dräneringsvatten för vidaretransport till huvudledning/kommunalt VA-nät eller annan uppsamlingspunkt.
- Översvämningshotade utrymmen
  - Garagedfarter
  - Källarnedgångar
  - Allmän dränering av t.ex duschvatten, regnvatten, vattenutkast etc.

#### Specialutförande

Kan mot kundförfrågan erhållas i alternativa utföranden.

Möjliga anpassningar:

- Val av tankhöjd (max 6 meter)
- Placering av anslutningar
- Funktionsanpassad automatik
- Kan erhållas med följande pumptyper:
  - TMW, TSW
  - STS 40
  - TS 40

#### Installation

Enligt medföljande monterings- och skötsel-anvisning.



#### Specifikation

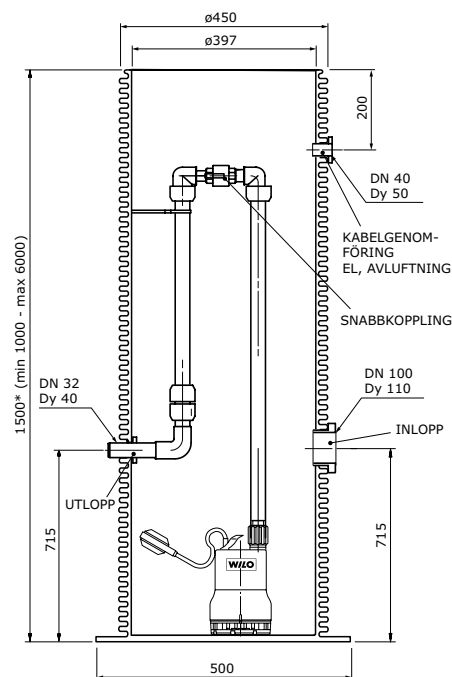
Ex. Wilo-DrainLift WS 400 / TSW 32/8 A

<b>WS</b>	Pumpstation för mark och schakt
<b>400</b>	Inv. diameter på tank (mm)
<b>TSW</b>	Pumptyp

#### Tillbehör

	Art.nr.	RSK
Larmvipa WA 65	503211390	600 86 09
Larmskåp PLS2	2835407	601 03 83
Varningsljus	2510429	601 03 84
Signalhorn	501459398	601 03 85

#### Måttskiss



### Wilo-DrainLift WS 830 E / MTS 40/21

#### Produktbeskrivning

Anslutningsklar pumpstation för mark. Högsta möjliga lyftsäkerhet och egenstabilitet (inga betongringar nödvändiga). Möjligt att ansluta två tillloppsledningarna.  
 Avlagringsfritt uppsamlingsutrymme tack vare pumpens välvd utformning.  
 Pumpstationen har en diameter på 830 mm och en effektiv volym på ca 300 liter, standardhöjd är 1800 mm.  
 Tillverkad av miljövänlig och återvinningsbar PE.

#### Ingående delar

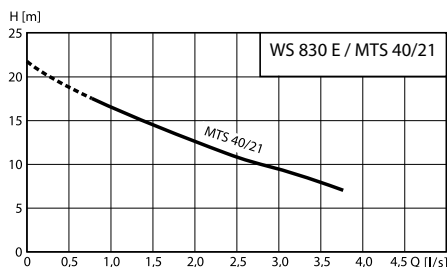
Komplett med skärande pump, rörgarnityr med avstängnings- och backventil, utrustad med tryckrör av rostfritt stål.  
 Levereras i standardutförande med lock avsett för gångtrafik. Försedd med koppling över vattenytan för enkel installation och smidig service.  
 I leverans ingår tätningar för samtliga anslutningar.

#### Ingående automatik

Automatikskåp avsett för en dränksäker pump. I pumpstationen ingår automatikskåp Wilo-FE 2,5-4U samt två nivåvippor, för start/stopp samt larm. Larmsignal erhålls direkt från skåpet.  
 Kompletterad med överströmsskydd för pumpmotorn.  
 Funktioner Wilo-FE 2,5-4U:  
 □ Nivåstyrning med flottörbrytare  
 □ Huvudströmställare  
 □ Potentialfri anslutning för larm  
 □ Utomhusinstallation möjlig  
 □ Låsbar kapsling

#### Pumpkurvor

3~400 V



#### Media

- Dräneringsvatten
  - Spill- och avloppsvatten
- Rådgör med WILO innan pumpning av annat media än ovanstående.*

#### Produktfördelar

- Anslutningsklar pumpstation med rörgarnityr, pump och automatik
- Lock för gångtrafik medföljer i leverans
- Tillverkad av formstabil och miljövänligt material
- "Ovan vatten-kopplingar" för enkel demontering och service
- Hög lyftsäkerhet och egenstabilitet tack vare fenor
- Förlängd ventilspindel
- Servicevänlig - backventil ingår som standard

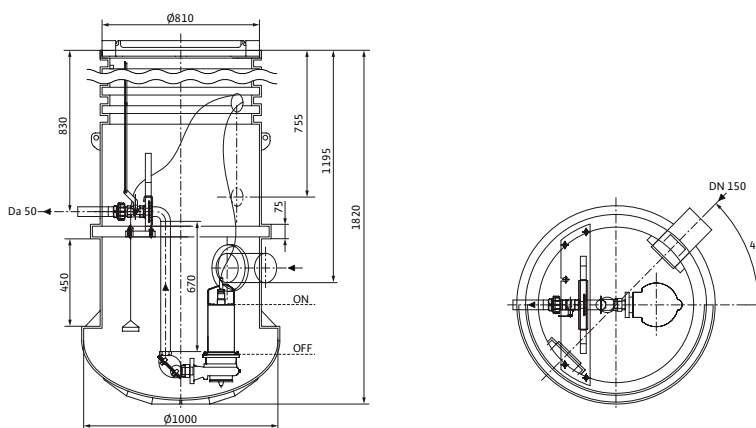
#### Användningsområden

- Uppsamling av spill- och avloppsvatten för vidaretransport till huvudledning/kommunalt VA-nät eller annan uppsamlingspunkt.
- Fastigheter med upp till sex hushåll
  - Fritidshusområden
  - Restauranger
  - Näringsfastigheter
  - Campingplatser

#### Specialutförande

Wilo-WS 830 kan mot förfrågan konfigureras i specialutförande - i dessa fall hänvisar vi till Wilo-Kundsupport.  
 □ Kan erhållas med följande pumptyper:  
 - MTC 32/40 (skärande)  
 - MTS 40 (skärande)

#### Måttskiss



#### Specifikation

Ex. Wilo-DrainLift WS 830 E / MTS 40/21

<b>WS 830</b>	Pumpstation för mark och schakt
<b>E</b>	Inv. diameter på tank (mm)
<b>MTS</b>	Enkelpumpsanläggning
	Pumptyp

#### Installation

Enligt medföljande monterings- och skötsel-anvisning.

#### Tillbehör

	Art.nr.	RSK
Varningsljus	2510429	601 03 84
Signalhorn	501459398	601 03 85

#### Motordata, vikt, artikel- och RSK-nummer

Beteckning Komplett anläggning	Art.nr	RSK	Tillförd effekt P <sub>2</sub> (kW)	Märkström 3~400 V (A)
WS 830 E / MTS 40/21 3-f	2835569	588 70 91	1,0	2,5

Detaljerad beskrivning av ingående pump återfinns på pumpens katalogsida.

### Wilo-DrainLift WS 1100

#### Produktbeskrivning

Anslutningsklar pumpstation för mark, utrustad med två pumpar. Högsta möjliga lyftsäkerhet och egenstabilitet tack vare fenor (inga betongringar nödvändiga). Möjligt att ansluta fyra tillloppsledningar, valbara på plats.

Avlagringsfritt uppsamlingsutrymme tack vare pumpsumpens välvda utformning. Pumpstationen har en diameter på  $\phi 1100$  mm och en effektiv volym på ca 530 liter. Standardhöjd är 1800 mm utan förhöjningsring. Tillverkad av miljövänlig och återvinningsbar PE.

#### Ingående delar

Levereras i standardutförande med lock avsett för gångtrafik (andra typer av lock mot förfrågan). Komplettrörgarnityr med avstängnings- och backventil, utrustad med tryckrör av rostfritt stål. Försedd med koppling över vattenytan för enkel installation och smidig service. I leverans ingår tätningar för samtliga anslutningar.

#### Ingående automatik

I pumpstationen ingår automatikskåp Wilo-D1 samt fyra nivåvippor, för start/stopp av pump 1 och 2. Automatikskåpet innehåller alla de funktioner som krävs för styrning och övervakning av anläggningen.

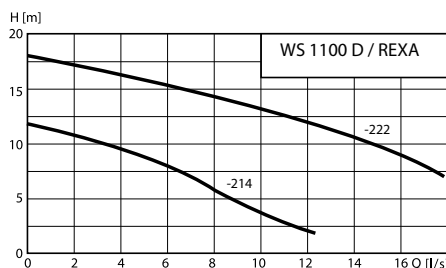
Funktioner Wilo-D1:

- Nivåstyrning med flottörbrytare
- Huvudströmställare
- Överkoppling vid fel på pump
- Potentialfria kontakter för larm
- Kontakt för termobrytare (WSK)

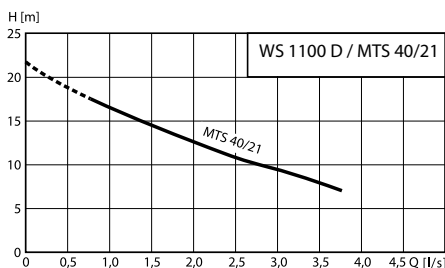
För funktionsbeskrivningar hänvisas till kapitel "Automationstillbehör" på sidan 457.

#### Pumpkurvor

3~400 V



3~400 V



#### Motordata, vikt, artikel- och RSK-nummer

Beteckning Komplett anläggning	Art.nr	RSK	Tillförd effekt $P_2$ (kW)	Märkström 3~400 V (A)
WS 1100 D / REXA FIT V06DA 214	2835237	588 70 73	1,5	3,4
WS 1100 D / REXA FIT V06DA 222	2835238	588 70 74	3,9	7,7
WS 1100 D / MTS 40/21	2835070	588 69 74	1,0	2,5

Detaljerad beskrivning av ingående pump återfinns på respektive katalogsida.

#### Media

- Dräneringsvatten
- Spill- och avloppsvatten

Rådgör med WILO innan pumpning av annat media än ovanstående.

#### Produktfördelar

- Anslutningsklar pumpstation med rörgarnityr, pump och automatik
- Lock för gångtrafik medföljer i leverans
- Tillverkad av formstabil och miljövänligt material
- "Ovan vatten-kopplingar" för enkel demontering och service
- Hög lyftsäkerhet och egenstabilitet tack vare fenor

#### Användningsområden

- Uppsamling av spill- och avloppsvatten för vidaretransport till huvudledning/kommunalt VA-nät eller annan uppsamlingspunkt.
- Fastigheter med 7-25 hushåll
  - Fritidshusområden
  - Restauranger
  - Näringsfastigheter
  - Campingplatser

#### Specialutförande

Wilo-WS 1100 kan mot förfrågan tillverkas i specialutförande - i dessa fall hänvisar vi till Wilo-Kundsupport.

- Kan erhållas med följande pumptyper:
  - STS 40, REXA
  - TP 50
  - MTS/MTC (skärande)



#### Specifikation

Ex. Wilo-DrainLift WS 1100 D / MTS 40/21

<b>WS</b>	Pumpstation för mark och schakt
<b>1100</b>	Inv. diameter på tank (mm)
<b>D</b>	Dubbelpumpanläggning
<b>MTS</b>	Pumptyp

#### Installation

Enligt medföljande monterings- och skötsel-anvisning.

#### Tillbehör

	Art.nr.	RSK
Betäckning Översvämn.säkert	2506478	601 03 91
Förhöjningsring 800 mm	2506431	601 03 87
Varningsljus	2510429	601 03 84
Signalhorn	501459398	601 03 85

#### Måttskiss

